

# TRANSPORTS ET ENERGIES

par Laurent Cancé Francis  
laurentcance@free.fr

25/01/2008

ajouts: 16/02/2008

ajouts: 18/02/2008

ajouts: 24/02/2008

ajouts: 29/02/2008

ajouts: 03/04/2008

ajouts: 02/05/2008

ajouts: 10-22/05/2008

finalisation: 9/04/2009

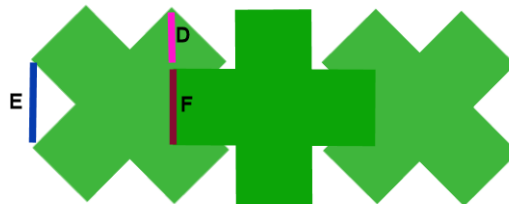
finalisation: 20/04/2009

finalisation: 13/03/2012

finalisation 01/04/2013

## I. Modélisation des atomes

On suppose donc le modèle de topologie des pondérations de l'électrons cité dans le document précédent. On note  $\alpha.e-(p)$  le quanta de l'électron à une position donnée et on constate 3 types d'interactions :  $(1.\alpha.e-,2.B.e-)$ ,  $(1.\alpha.e-,2.\alpha.e-)$ ,  $(1.\alpha.e-,1.\alpha.e-)$ .



Modelisation par une croix des pondérations

On définit l'ASM comme modèle discret du réseau moléculaire, dans le graphe précédent on note les interactions D,E,F relatives.

Def:  $i()$  interaction

Prop:

Il existe  $(\alpha,\beta)$  tel que  $i(\alpha.e-, \beta.e-) = i(1\alpha.\alpha.e-, 2\alpha.\alpha.e-) = i(1\beta.B.e-, 2\beta.B.e-)$

Def:

L'ASM est la discrétisation topologique des pondérations identitaire de l'électron.  
A géométrie de ionisation et spectre identitaire.

Def:

Pondération identitaire de l'électron:

Il existe  $P(\alpha) \rightarrow e^-$  tel que  $e^- = \sum P(\alpha_i)e^-_i$

Def:

Le nuage électronique est l'ASM intégral des ASM de modélisation.

Prop:

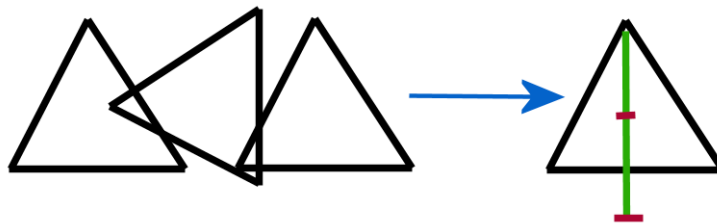
La notion relative à l'équation de Schrödinger se démontre :

Il existe 1 ASM tel qu'à  $t > t_m$  on ait  $i_m(ASM)$

=> il existe  $A \in \{ASM\}$ , tout  $||A|| > ||ASM||$ , A définissant l'état prédit.

Exemple:

$\alpha=1/3$ , Atome simple



Expression du rayonnement discret surfacique:

$$\int M \in S(p) ( \cap \delta \alpha(A) / ( ||p-M|| ) ) = R_s(p)$$

$$\int M \in V(p) ( \cap \forall \alpha(A) / ( ||p-M|| ) ) = R_v(p)$$

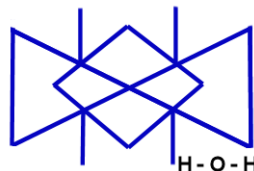
$$R(p) = \langle R_n(p) \rangle$$

On en déduit que les transmutations sont possibles.

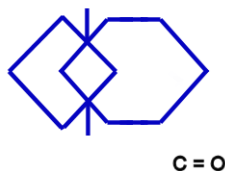
## II. Transmutations

Tout d'abord, discutons de la modélisation des molécules sous formes de spectre identitaire d'ionisation.

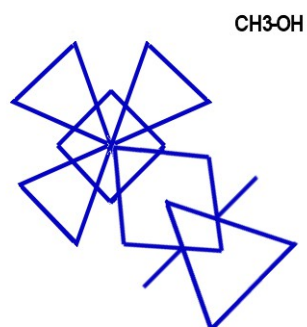
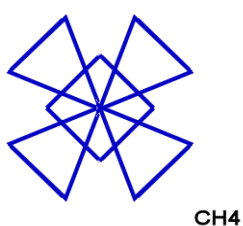
Modélisation de la molécule d'eau H-O-H : O(2-), H(+)



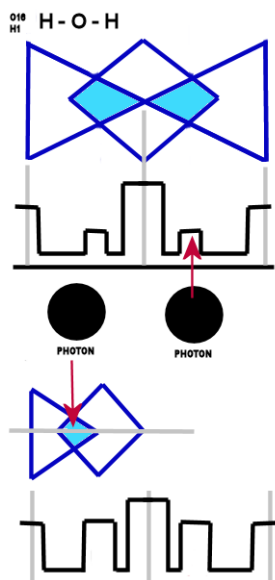
Modélisation de la molécule d'oxyde de carbone C=O : C(4+)



Application à la modélisation des hydrocarbures:



Contexte applicatif de la dualité ondes-corpuscule:



Prop:

Pour toute intersection (Int) :

$$V(\text{Int}) = C(\text{Int}) + B(\text{Int})$$

$$B(\text{Int}) = \begin{cases} 0 & \text{si } \epsilon \in \text{TOPO} \\ 1 & \text{si } \epsilon \in [\text{TOPO}] \end{cases}$$

D'où :

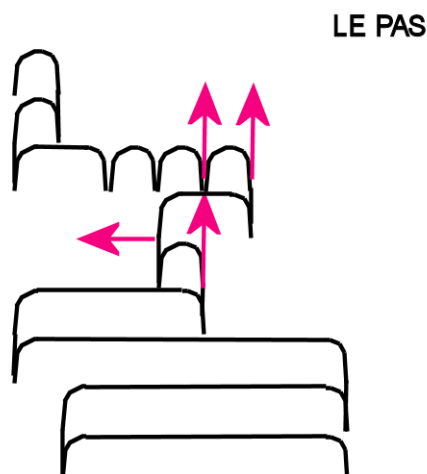
$$\exists [F_z(H_2O)]^{CO}$$

Le principe est le même que celui de la vie. Donc etc.  
Comme les vers de terre par exemple !

### III. La marche

La modélisation par le nombre de psychosomaties d'impulsions nerveuses, des diffusions et absorptions relatives.

Graphe mécanique du pas:



Notez que les rétro-actions cérébrales définissent probablement une permutation aux encadrements des absorptions-diffusions.

### IV. Le mouvement des bras

(DUAL)

FAIRE -> MAINS -> BRAS -> DIGESTION - (ASTICOTS) - JAMBES => ORTEILS BOUDINÉS  
(suite logique)

Les nerfs des cuisses étant liés au nerfs des mains et des doigts, les nerfs des mollets aux bras, et ceux des chevilles aux épaules. (position couchée)

### V. Considérations du principe de conservation de l'énergie

Le problème avec la considération de l'électricité fut de définir le magnétisme comme dual au lieu d'en définir l'évolution temporelle relative à la matière. Les états quantiques se téléportent !

### VI. Principe de moindre action et application aux mathématiques

Lors des considérations de dualité corpuscules-ondes, il est donc démontrable qu'il existe une singularité à l'intégrale des modèles relatifs aux généralités ou aux modèles de résolutions en considérations, essentiellement dans les suppositions de De Broglie. Les postulats de mathématiques ou de physiques sont donc démontrables ou faux.

Il faut savoir toutefois que la table de vérité est exacte. La démonstration commence

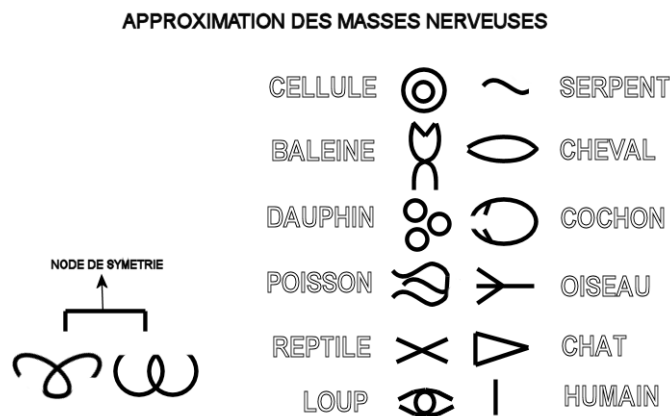
par la tautologie  $A \Rightarrow A$  selon le modèle d'ordre que j'ai établi...

Les notions relatives au précédent document définissent la résolution des calculs et la vérification de l'ordre.

D'où l'intérêt "excellentissime" de ma théorie V,A,R,Dt.

## VII. Rapports de topologie biologique

Certaines variantes d'applications peuvent être considérées dans les relativités de distributions. En théorie des ondes les vecteurs électromagnétiques, magnétiques et de pointing sont supposés orthogonaux. En théorie des ondes, la prédiction d'Einstein relative au champ gravitationnel et à la courbure de la lumière contredit à l'évidence ce postulat. Ainsi, on définit les relativités au principe de conservation de l'énergie :

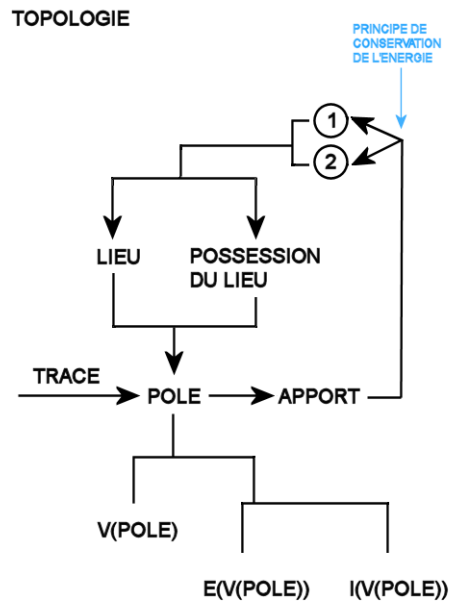


Glossaire des symboles de constructions.

Biologie du corps en structure de récursivités :



La machine (à mouvement perpétuel):



### VIII. Enumérations

Préceptes de Santé:

- Le sang mimétise.
- L'estomac singe.
- Les mains se lient.
- L'hygiène fait la marche.

Lois primitives:

- Les orteils convainquent.
- Les ongles poussent.
- Les cheveux sont ératiques.
- Les poils propriétaires de la création.

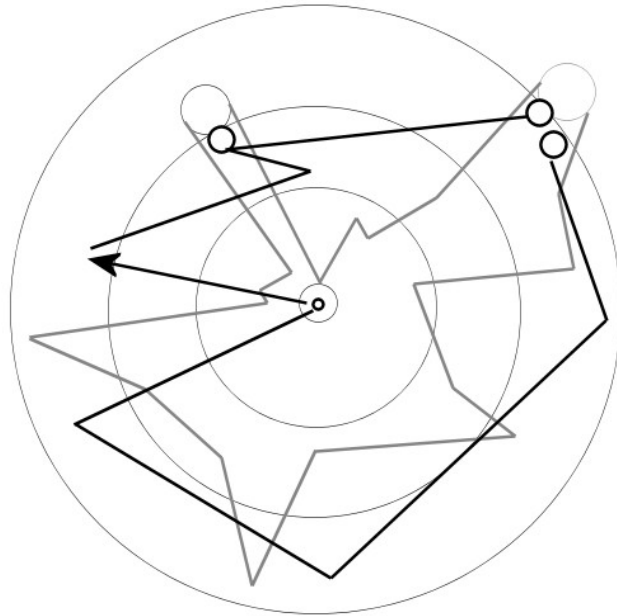
Complétions:

- Les intestins acheminent.
- La marche fait la pensée par l'action.  
(la pensée ne fait pas la marche tant que les deux mains sont liées)
- La programmation du lieu manuel se fait sous auto-hypnose.
- L'état démocratique s'effectue sous auto-hypnose dans la suite de liaison.
- L'état anarchique provoque l'auto-hypnose.
- La perte de naissance est relative à la propriété totale sur la création.
- La problématique des aliénations relatives à l'hypnose de la création est duale en apparence de pure énergie. (existence de la publicité)

Du recensement biologique, il se déduit que la propriété infinitésimale est équivalente à des auto-hypnoses brèves, d'où la liberté d'action mais l'absence de contrôle sur toute chose. Il existe malgré tout la relativité des possessions, en dualité matière énergie ou contrôle total sur une chose.

## IX. Caractérisations

L'apparence de l'ouïe, dans la mesure ou un son peut paraître perçu extérieur pour être caractérisé ainsi. Donc, une perception et une autre, celle de connaître l'origine du son. Dans la mesure de topologie biologique, la transformée du QPC donne un éclair de "pose", donc la topologie environnementale devrait être dense.



Exemple de relativité de la lumière par rapport à la composition intégrale du modèle appliqué à un ensemble de molécules H<sub>2</sub>O en phase liquide-vapeur.

Le besoin des propriétés de la lumière développe la mesure de la distance, l'évaluation des distances dans un environnement.

Pour "Camille, Le Fil" aussi, toutes les transmutations sont possibles, par composition du temps, dans l'élaboration de son oeuvre.

Gageons du plus bel effort à distance du QPC, les inspections pouvant être diverses et variées...

La visualisation est correcte, mais longuement séquençable, et les notions de relativités appliquées permettent de nombreux changement de référentiels.

Pour rappel, la matière noire est orientée selon un trièdre chaotique et non pas aléatoire. L'énergie devient simplement le véhicule et transport les plus appropriés.

L'ensemble devient vite dénombrable !

La matière et son énergie, mais comme dualité vétuste de superlatifs et de pertes de temps, car dans sa composition, la perception est un sens autonome et raisonné, et chaque faces du cube ont leurs propriétés relatives.

Et ainsi, les simples actions se révèlent "A-tome-iques" tout le long de leur construction. Certains paramètres d'étalonnage sont plutôt fortuits mais les relativités sont dignes des meilleures productions et visuellement c'est compréhensible à

déphasages.

## X. Applications

### 1. Généralement

L'ensemble des relativités énergies/matières étant en apparence facilement dénombrable, il est de considérer le médium (véhicule) aux transports de l'énergie et donc par principe, l'observateur, l'expérimentateur et l'applicatif.

L'ensemble reste dénombrable mais contient la masse informative et physique du procédé.

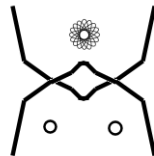
En rapport aux variables  $V, A, R$ , et  $Dt$ , l'application à la génétique est un exemple précis de la résolution du problème et la métaphore de considérations pour ce qui est de la physique élémentaire et des modèles est de bons principes. Il s'agit, en génétique, d'intégrer un environnement. L'application est claire.

Les problématiques dimensionnelles en physique, notamment en sciences-fictions, ayant été abordées de manières trop simplistes ou farfelues.

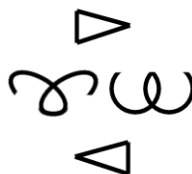
Mais la théorie de transports et d'énergies permet de se faire une bonne idée de la problématique exacte.

### 2. Codage Universel

D'un glyphe en lecture de la sorte :



On en déduit, l'universel, qui traduit une possession stigmatique :



Ceci valant pour les formes de compréhensions relatives aux procédés et en forme de caractérisations biologiques, dont on put déduire les graphes mécaniques et la machine en vigueur du processus.

Le dernier graphe correspond en littérature au modèle d'écriture ou protocole de communication ( ex: Introduction Thèse Anti-Thèse Synthèse Conclusion), mais au sens biologique et adapté à l'évolution ou à l'espèce.

A considérer la connexité d'ordre 1 ou 2 entre chaque êtres vivants, il est utile d'envisager des schèmes et mécanismes relatifs aux modes de manière automatisé !

### 3. Magnétisme

Modifier les champs magnétiques globaux d'un volume altère sa température car celle-ci provient aussi des collisions avec les photos, acteurs principaux dans les changements de champs.



Les sommets d'intensité de champs trouvent aussi nombres d'applications.

## XI. Cerveau



Le système nerveux est lié aux neurones, aux astrocytes et aux liaisons entre les deux.

Ces liaisons sont couplées avec l'environnement "animal" et autres individus selon des algorithmes de moyennes.

De:

N: neurones

L: liaisons

A: astrocytes

SN: système nerveux

on établit une analogie avec V,A,R,Dt du premier document.

Les phases de sommeil sont donc en phase avec l'activation par les astrocytes des neurones et l'inertie de la digestion, car la perception et la digestion font partie des besoins primaires et vitaux.

LE CERVEAU EN TANT QU'UNITE DE MESURE EST CONNEXE SUR TOUT LE CORPS PAR LES ASTROCYTES.

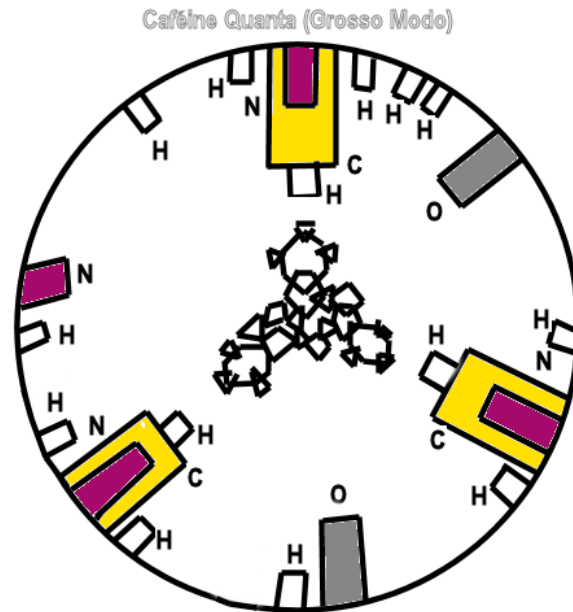
LES ASTROCYTES TRADUISENT LES SENS PAR INTEGRATION DES MULTIPOLARITES DES CHROMOSOMES PAR LES NEURONES, EN TOPOLOGIES DE FORMES.

D'où, l'inspiration du domaine animal et les idées de chammanisme.

## XII. Photons et stigmates

On a vu que  $E = m \cdot c^2 + c \cdot dv$ , ce qui signifie que l'énergie d'un photon peut être supérieure à son équivalent massique seul à vitesse  $c$  constante. Dans la mesure où on puisse altérer par possessions l'équivalent-massique d'un photon alors on peut définir le transport d'un stigmaté. Ce qui revient à définir une topologie cérébrale quant à aux applications des dits-photons par la suite. Le stigmaté ainsi créé contient beaucoup plus d'énergie qu'une simple particule, ce qui revient à expliqué la chute énergétique en masse des esprits-frappeurs.

### XIII. Exemple de la caféine.

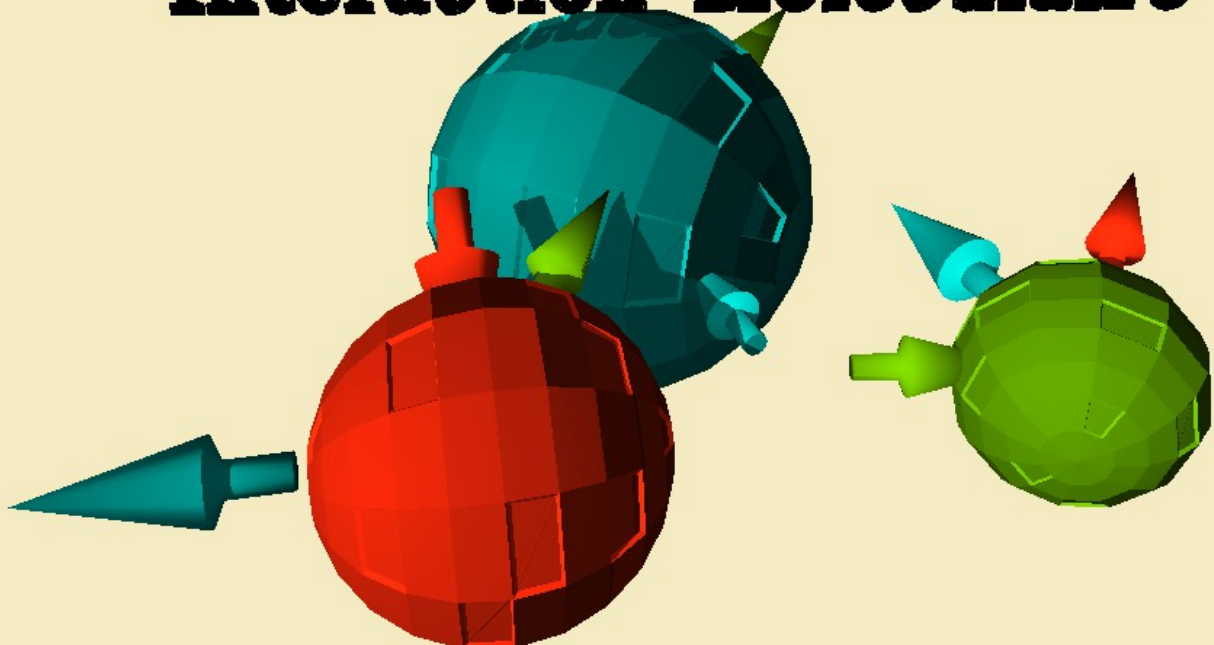


La caféine oxygène le cerveau par des défécations.

L'hydrogène sert de transport car plus matière plus ancienne/univers.

Exemple visionnaire d'une modélisation des interactions moléculaires par champs de quanta.

## **Interaction Moleculaire**



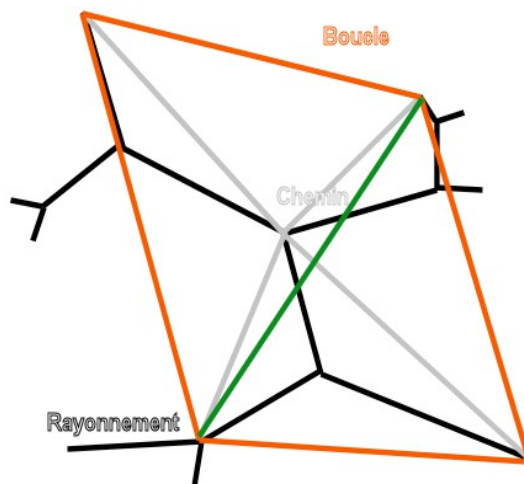
#### XIV. Exemple du méthanol.

En suivant la même représentation topologique des quantas l'alcool provoque des défécations déséquilibrée, et oxygène le sang avec de l'hydrogène. Par conséquent, l'état d'ébriété est expliqué, et l'activation naturelle des neurones après évacuation permet de changer d'état.

#### XV. Le voyage dans le temps "Intelligent"

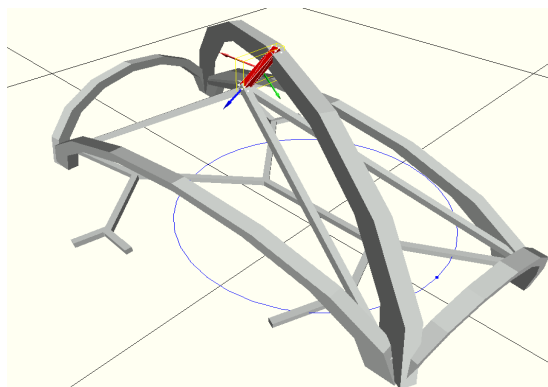
D'abord a considerer l'integration du temps, il ne faut surtout pas gagner de machine a n'importe quelle priorite. Les sequences sont dominantes et ce que l'on souhaite le plus par exemple, lors d'un hypothetique voyage temporel ou echange est sequentiel. L'humain est de surcroit tres complexe et la resolution du probleme d'Hilbert-Rieman est une approche de la resolution de sequence et meme de l'influence sur le temps possible.

Exemple d'intégration de rayonnement



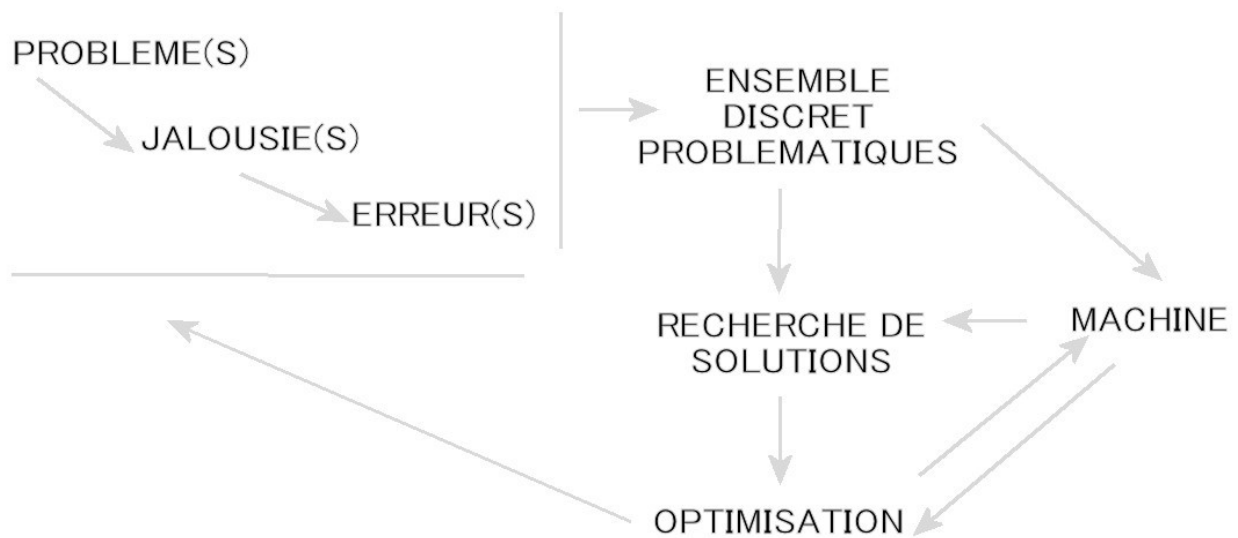
Ainsi, par le modèle de l'erreur établi plus bas, il est à considérer des changements de séquences, et des propriétés de la matière ainsi que le médium employé; à notre époque l'humain est en partie sacrifié étatique ou économiquement en vue d'un état parfait, et il s'agit avant tout de considérer une propriété de croyance surtout, et à croire en rien nous supputons parfois qu'il est utile de considérer l'avenir et ceux que l'on aide.

#### XVI. Représentation 3D du temps

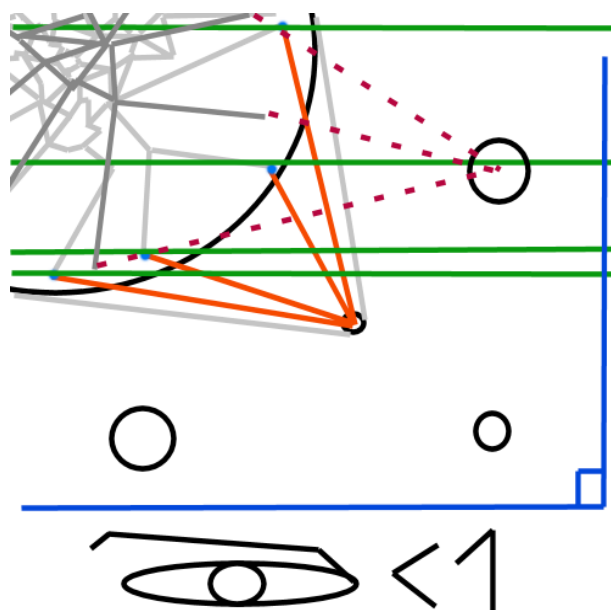


L'integration du temps donne une singularite a supposer la desintegration du photon.  
 Une mesure du rayonnement peut s'effectuer de maniere imprecise, plus elle est  
 grossiere plus la masse relative est importante. Armagedon est l'integration la plus  
 grossiere et n'est pas constatable dans un temps humain, donc il s'agit d'un principe  
 d'elasticite lie a un rayonnement integral du rayonnement. Aussi, un rayonnement de  
 plus grande mesure base sur une integrale de rayonnement inferieur, genere par la suite  
 un temps plus long. Bien entendu, un temps plus long definit aussi une integration  
 temporelle.

Les etres humains commencent juste a penser qu'ils peuvent aussi s'inventer leur propre  
 langage.



**XVII. Géométrie du temps. Topologie relative.**

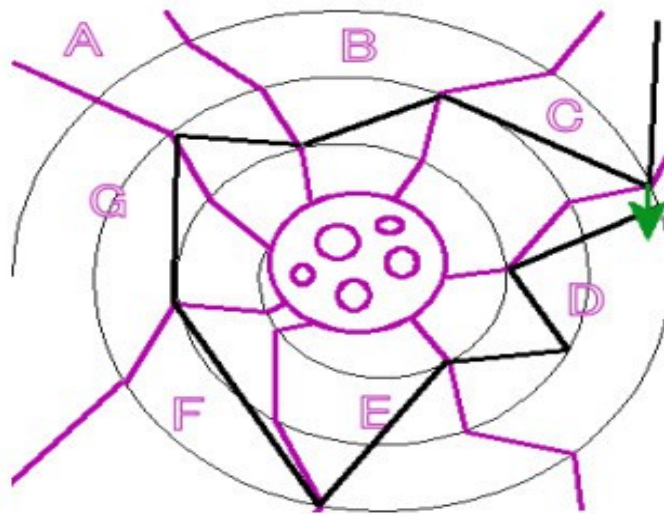


L'oeil d'Horus est la conscience, et relate de la vieillesse et de la mortalité de l'être

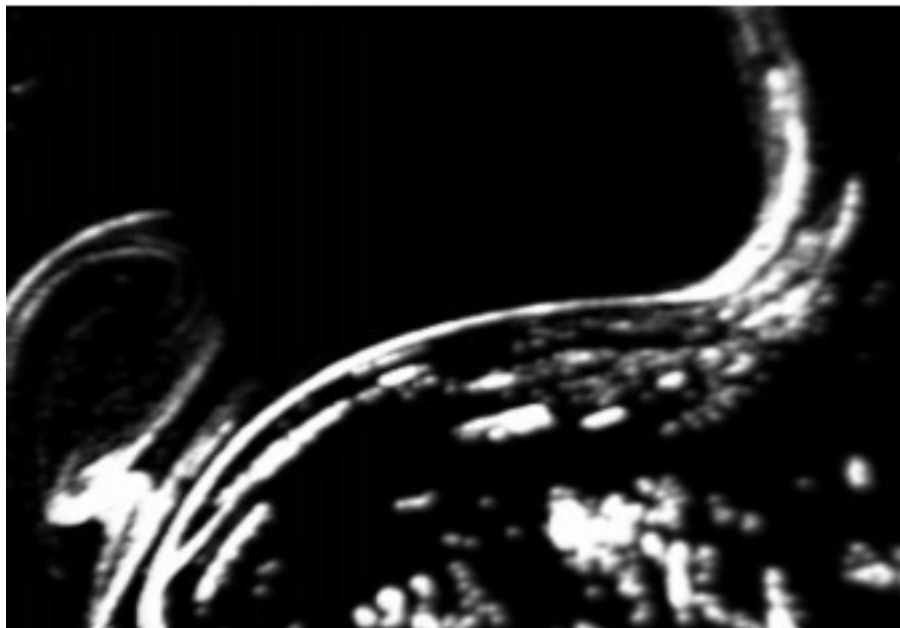
humain. Les chats sont exclusivement terrestres car possédant l'alchimie la plus puissante celle d'intégrer un rayonnement par rayonnement, autrement dit de créer de la matière, l'humain possédant les arrièrément de duplication, les dauphins la distribution de masse des photons.

Les transmutations au sein du trou noirs suivent des intégrations d'arcs aussi selon le modèle du temps, sauf qu'il est constatable un rayonnement de radiation aux extrémités du trou noir selon le cone des boucles de répétition du rayonnement. Donc ce qui correspond à une galaxie aplatie n'est que dépendant de la masse du trou noir, ce qui explique le phénomène des quasars. La stabilité du trou noir est lié à la présence des intégrations en temps qui permettent les transmutations.

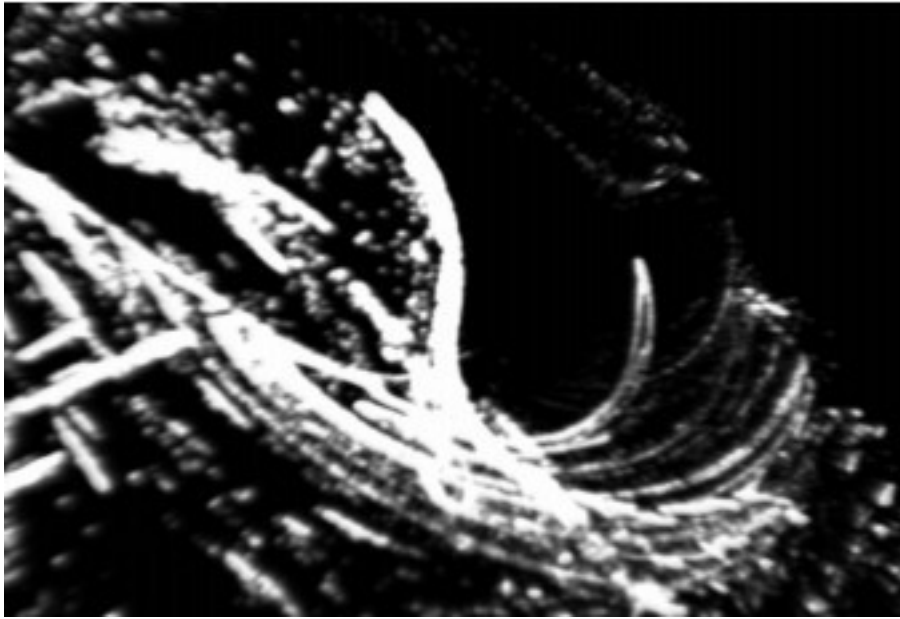
XVIII. Approche de l'integration de l'erreur. Have fun !



Interactions fortes.



atom seul.



Polymères et recursivités.